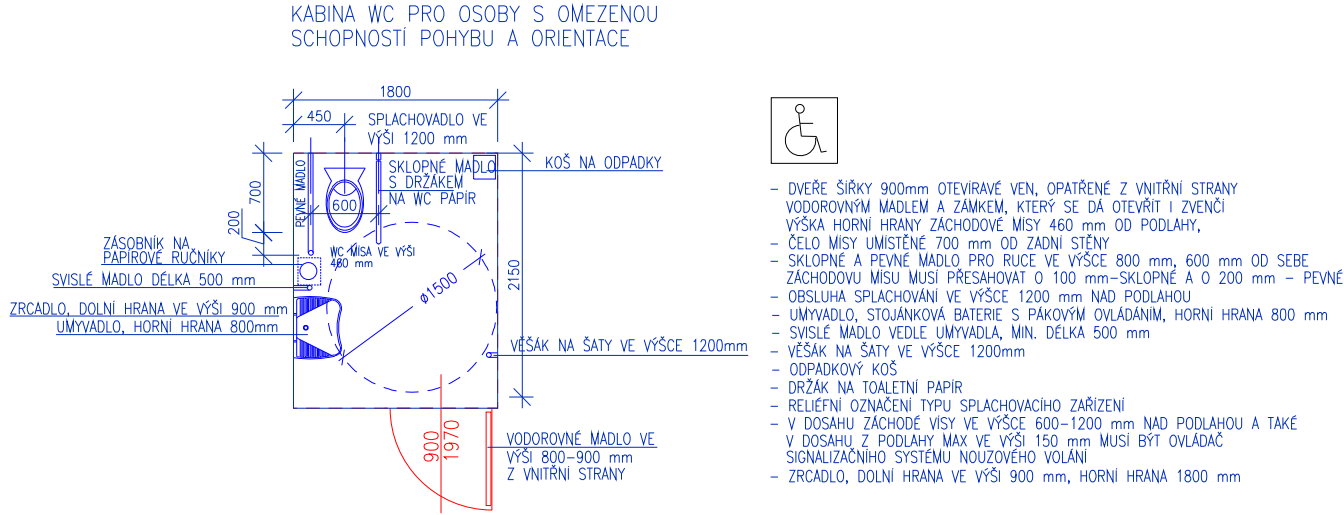
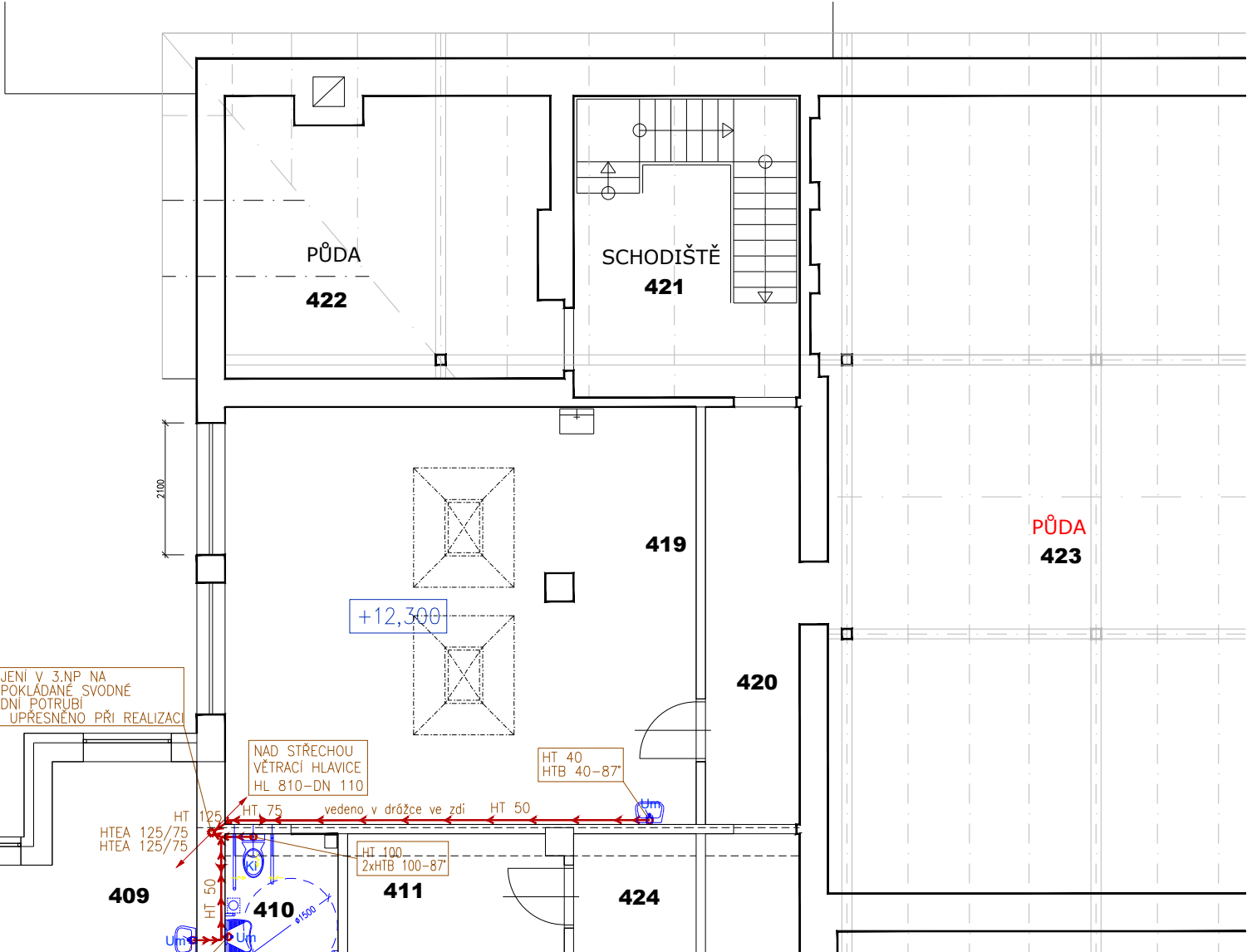
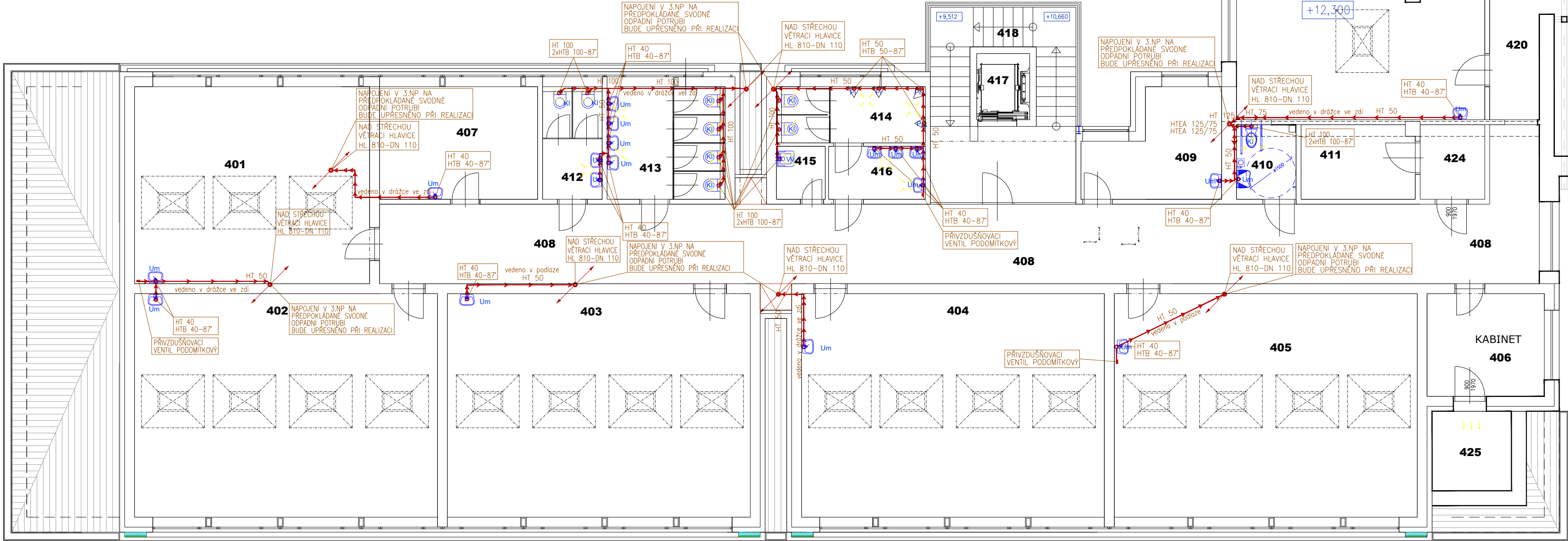


mistnost č. 410



PŮDORYS 4.NP



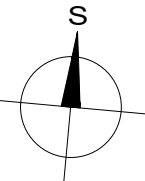
POZNÁMKA:

- PODKLADEM PRO VYPRACOVÁNÍ PROJEKTOVÉ DOKUMENTACE BYLA STAVEBNÍ ČÁST DOKUMENTACE
- POLOHA A DIMENZE STÁVAJÍCÍCH ROZVODŮ BYLA PŘEVZATA ZE STAVEBNÍ ČÁSTI PD. PŘED ZAŘÍZENÍM PRACÍ JE NUTNO OVĚŘIT POLOHU A DIMENZE SE SKUTEČNÝM STAVEM. V PŘÍPADĚ ZJIŠTĚNÍ NESOULADU PD SE SKUTEČNOSTÍ JE NUTNO KONZULTOVAT NAVRŽENÉ ŘEŠENÍ S PROJEKTANTEM A INVESTOREM.
- NOVÉ ROZVODY SPLAŠKOVÉ KANALIZACE BUDOU VEDENY V INSTALAČNÍCH PŘEDSTĚNÁCH, V DŘÁŽKÁCH VE ZDIVU, PŘÍPADNĚ POD STROPEM
- NOVÉ ROZVODY KANALIZACE BUDOU KOTVENY KE STAVEBNÍM KONTRUKCÍM OCELOVÝMI KOTVAMI S PRÝŽKOVOU VÝSTELKOU.
- NOVÉ PŘÍPOJOVACÍ POTRUBÍ K NOVÝCH ZAŘÍZOVACÍCH PŘEDMĚTŮ BUDE NAPOJENO NA STÁVAJÍCÍ ODPADNÍ POTRUBÍ VLOŽENÍM PP-HT ODBOČKY. PRO NAPOJENÍ NA STÁVAJÍCÍ KANALIZAČNÍ POTRUBÍ BUDOU POUŽITY PŘECHODOVÉ KUSY DLE MATERIÁLU STÁVAJÍCÍ KANALIZACE
- PŘÍPOJOVACÍ POTRUBÍ V PŮDNÍM PROSTORU BUDE IZOLOVÁNO TEPELNOU IZOΛACÍ.
- ČISTIČÍ KUS BUDE PŘÍSTUPNÝ PŘES REVIZNÍ DVÍŘKA V OBKLADU.
- PŘÍVZDUŠNOVACÍ VENTIL MUSÍ MÍT ZAJIŠTĚN NEPŘETRŽITÝ PŘÍVOD VZDUCHU Z MÍSTNOSTI KDE JE INSTALOVÁN.



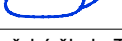
LEGENDA MÍSTNOSTÍ:

Č.	MÍSTNOST	M ²
401	UČEBNA JAZYKOVÁ	42,39
402	UČEBNA ODBORNÁ	61,91
403	UČEBNA ODBORNÁ	61,91
404	UČEBNA ODBORNÁ	61,91
405	UČEBNA ODBORNÁ	61,91
406	KABINET	11,11
407	KABINET	16,23
408	SPOLEČNÁ MÍSTNOST, CHODBA	103,08
409	KABINET	11,23
410	WC BEZBARIÉR	4,05
411	TECHNICKÁ MÍSTNOST	7,66

Č.	MÍSTNOST	M ²
412	WC ZAMĚSTNANCÍ	6,12
413	WC DÍVKY	12,12
414	WC CHLAPCI	7,65
415	ÚKLID	2,36
416	WC CHLAPCI– PŘEDSÍŇ	4,68
417	VÝTAH	3,44
418	SCHODIŠTĚ	11,13
419	ÚČEBNA POČÍTAČOVÁ	49,85
420	CHODBA	10,27
421	SCHODIŠTĚ	17,29
422	PŮDA	22,80
423	PŮDA	235,51
424	TECHNICKÁ MÍSTNOST (antény)	4,39
425	SERVEROVNA	6,54



ZDRAVOTNĚ TECHNICKÉ INSTALACE

hlavní projektant:	 Ing. arch. Petr BLAŽEK, Ph.D.	revize:	
zodpovědný projektant:	 Ing. arch. Petr BLAŽEK, Ph.D.	stupeň PD:	DPS
vypracoval:	 Ing. Jan BLAŠČÍK	datum:	05/2022
investor:	Základní škola a Mateřská škola T. G. Masaryka Zastávka, příspěvková organizace U Školy 181, 664 84 Zastávka	Ing. arch. Petr BLAŽEK, Ph.D. Oblá 64c 634 00 Brno tel.: + 420 604 711 260	
stavba:			
ZŠ a MŠ T. G. Masaryka Zastávka NÁSTAVBA UČEBEN			
		měřítko: 1:50	
obsah výkresu: ZTI-PŮDORYS 4.NP - vnitřní kanalizace		čís. výkresu: ZTI-K-05	